

水 土 里

み ど り

第2号 平成 15 年 7 月発行

NPO法人 足利水土里探偵団

〒326-0801 足利市有楽町 835 足利商工会議所北事務所内
TEL 0284-41-1354 ・ FAX 0284-44-0377

てしがわら しげかず
●理事長・勅使河原 敏一 氏



平成 15 年 5 月 24 日の通常総会終了後、理事会を開催して理事長・副理事長を選任致しました。

理事長 勅使河原 敏一 氏 (写真)

副理事長 中庭 三夫 氏

●新理事長紹介●

栃木県佐野市生まれ。生後まもなく足利へ移り、現在は百頭町に在住。

たくさんの事業を立ち上げた実績に加え、多くの皆さんがご存知の通り「蝶」の採集・研究に関しても著名な方です。

昭和 30 年に、縁あって、東京大学防疫研究班に便乗してフィリピンを訪れ「蝶」と出会って以来「蝶の採集と研究」のために、世界各地に 100 回以上の渡航歴があります。

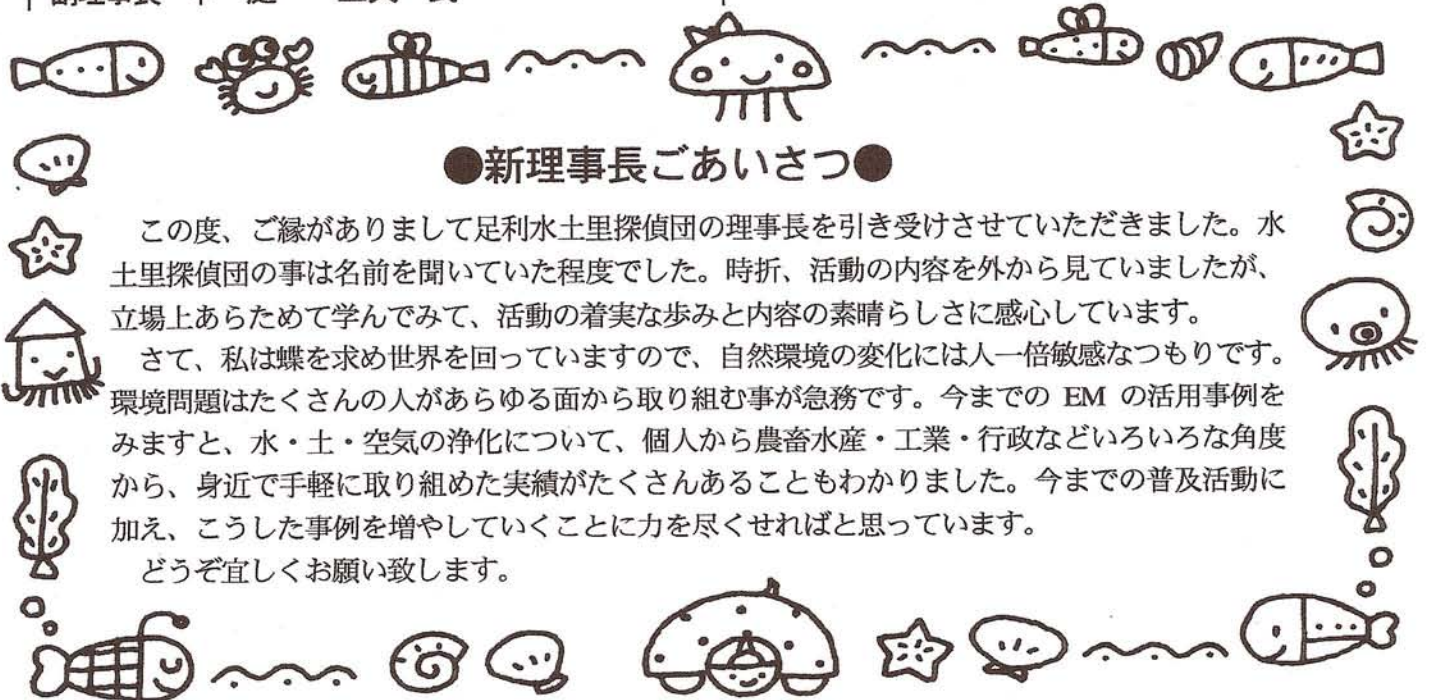
昭和 56 年に法務大臣からの委嘱により保護司の任命を受け、足利保護区を担当し今日に至っています。現在、足利市環境対策保護対策委員をするなど、とくに最近は環境保全に関する講演など、全ての生き物との共生に強い関心を持たれています。

●新理事長ごあいさつ●

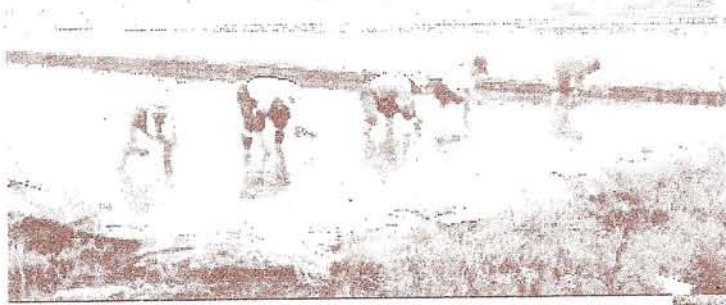
この度、ご縁がありまして足利水土里探偵団の理事長を引き受けさせていただきました。水土里探偵団の事は名前を聞いていた程度でした。時折、活動の内容を外から見ていましたが、立場上あらためて学んでみて、活動の着実な歩みと内容の素晴らしさに感心しています。

さて、私は蝶を求め世界を回っていますので、自然環境の変化には人一倍敏感なつもりです。環境問題はたくさんの方があらゆる面から取り組む事が急務です。今までの EM の活用事例をみますと、水・土・空気の浄化について、個人から農畜水産・工業・行政などいろいろな角度から、身近で手軽に取り組めた実績がたくさんあることもわかりました。今までの普及活動に加え、こうした事例を増やしていくことに力を尽くせればと思っています。

どうぞ宜しくお願い致します。



●今年も田植え！！ ホウネンエビや、たくさんの生物がい〜っぱい●



EM で育てた完全無農薬栽培の米は、早くのうちに完売となり追加の希望問い合わせが相次いだこともあり、今年も栽培することになった。

5月14日、晴天の中、十数名が集まり懐かしい手植えを楽しんだ。古代米を含め1反歩に植え付けた。

●ケナフの栽培委託を受ける●

栃木県南部地場産センターが、ケナフを活用して新商品開発の研究に取り組んでいる。水土里探偵団ではケナフの栽培を引き受けている。栽培は除草や倒れ防止などメンバーが柵ごとに担当して管理している。



●EMのパネル展示盛ん！●

市内の銀行各支店や郵便局でEMの活動パネルの展示や公民館活動での研修講座など足利水土里探偵団の活動報告のチャンスが増えています。



足利アピタとコムファースト合同で、1階 com 広場で水土里探偵団の活動状況を5月21日から1週間パネル展示で紹介。イベントにはたくさんの親子が参加し、EM活性液のプレゼントを嬉しそうに受け取っていた。また、足利銀行と桐生信用金庫でも1ヶ月間、各店内フロアで展示紹介された。



* みどりちゃんから*

2年目を向かえたNPO法人『足利水土里探偵団』の最近のニュースを拾ってみました。これから発行回数を増やして、ビジュアルな事業報告を心掛けていきます。応援してね。

編集委員

中庭三夫	山崎 泉	須藤弘子	黒子富美恵
内田芳江	石井章江	大塚久子	近藤久子